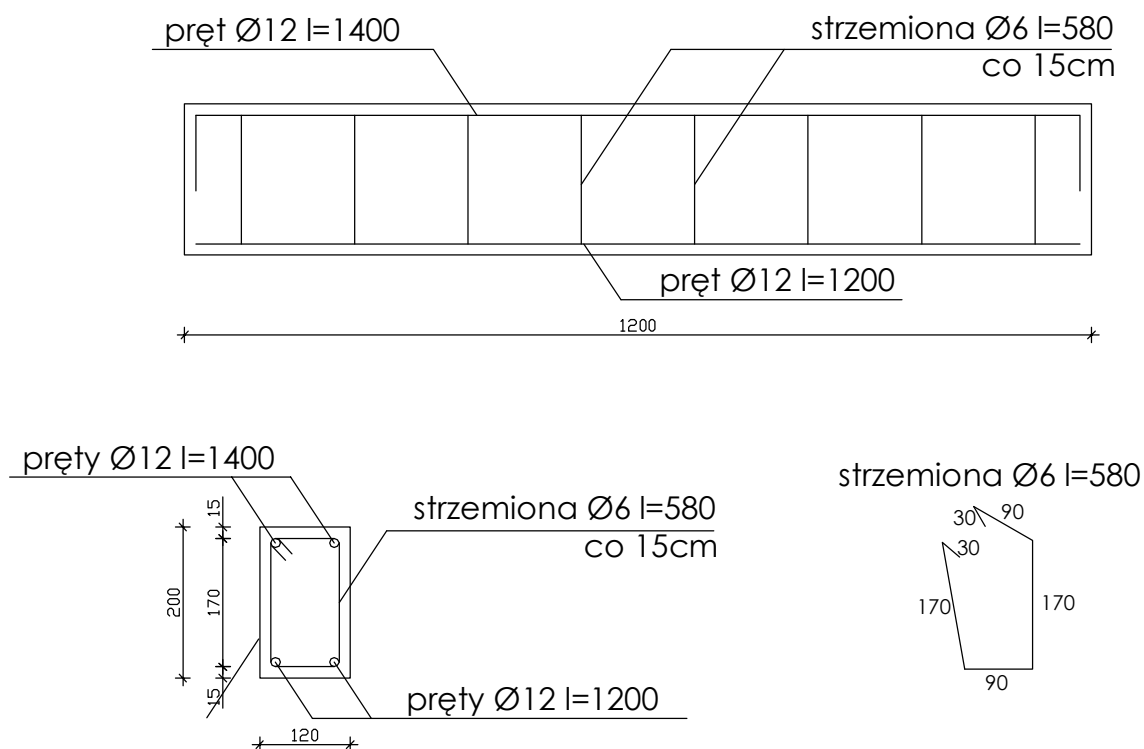


NADPROŻE - szł.4 L=120

NAD DRZWIAMI WEWNĘTRZNYMI



Zestawienie stali:

Zbrojenie główne Ø12 stal A-III:

$$4 \times 1,4 \times 2 = 11,20 \text{ mb}$$

$$4 \times 1,2 \times 2 = 9,60 \text{ mb}$$

$$\underline{20,80 \text{ mb}}$$

$$20,80 \times 0,888 = 18,47 \text{ kg} \approx 19 \text{ kg}$$

Strzemiona Ø6 stal A-0:

$$l = 0,58 \text{ mb}$$

$$4 \times 8 \times 0,58 = 18,56 \text{ mb}$$

$$18,56 \times 0,222 = 4,12 \text{ kg} \approx 4 \text{ kg}$$

Beton C16/20

Projekt zmiany sposobu użytkowania pomieszczeń szkolnych w budynku Gimnazjum w Żalinowie na lokale mieszkalne

INWESTOR	Gmina Inowrocław, ul. Królowej Jadwigi 43, 88-100 Inowrocław		
OPRACOWAŁ	inż. Piotr Hopcia	upr.bud. WBPP-NB-7210/192/83	podpis
PROJEKTANT	inż. Jan Lewandowski	upr.bud. KUP/0114/POOK/04	podpis
TEMAT	Rysunek nadproża		
DATA	KWIECIEŃ 2012 r.	nr rys. 6/7	skala 1:10